

充実のラインナップと、確かな品質で、「運ぶ」を支援

# BEST FIX

## 品目ラインナップ



BESTFIXは、いすゞ自動車株式会社が認定した確かな品質と経済性に優れた  
アフターマーケット専用サービスパーツです。



# フィルター

FILTER

高性能で長寿命の各種フィルターを取り揃えました

●いすゞ ●UDトラックス ●日野 ●三菱ふそう



オイルフィルター

エアフィルター

フューエルフィルター

PCVフィルター

尿素水フィルター

純正部品と同様、適正な濾過/清浄性能を有しています。市販品は、濾紙の目を粗くしていたり、濾紙面積が少なかったりと、性能が劣るものが存在します。濾紙の目が粗いと不純物を十分に捕捉することができずそのまま通過させてしまい、車両にダメージを与える可能性があります。逆に濾紙の目が細かすぎるとすぐに目詰まりする結果となり、早期に使用限界が来てしまいます。BESTFIXは使用開始時期と終了時期で一定の濾過性能が発揮できるように設計されています。

## エアドライヤーカートリッジ

AIR DRYER CARTRIDGE

●いすゞ ●UDトラックス

エアシステムの水分を除去。  
エア漏れや作動不良を防ぎます

コンプレッサーで発生した圧縮空気内の湿気やチリなどの不純物を取除き、ブレーキシステムを凍結や汚れ、腐食から保護します。オイルミストも除去する高性能タイプです。



## ラジエーターコア

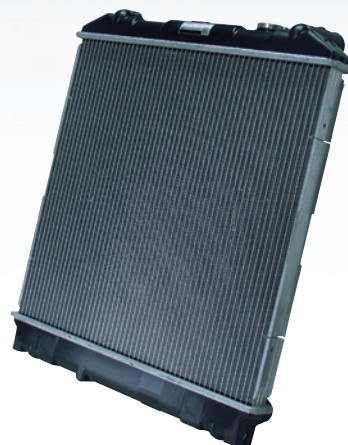
RADIATOR CORE

●いすゞ

高温になったクーラントをしっかりと冷却。  
純正品同等の品質と性能を確保

近年のラジエーターはアルミや樹脂等の素材を使用しており、一般的に修理対応することが困難です。ダメージを受けやすい“コア”部分のみの交換修理ができる「BEST FIXラジエーターコア」なら、低価格での“新品交換”が可能です。

[構成部品] コア本体、上下タンク、キャップ (ATFクーラー付にも対応)、ドレンプラグ





# ブレーキパッド / ブレーキシュー / ブレーキライニング

BRAKE PAD / BRAKE SHOE / BRAKE LINING

## 品質と性能にこだわった商品設定

●いすゞ ●日野 ●三菱ふそう

鳴き・効きに優れた材質を使用し安定した制動力を発揮します。  
ブレーキパッドキットにはシムを同梱(一部車型を除く)。  
中大型トラック・バス用ライニングもラインナップ。



# ウェッジチャンバ

WEDGE CHAMBER

## 信頼性の高い安定した性能で、稼動を安全にサポート

●いすゞ

ウェッジチャンバは「フルエアブレーキ車」に使用されており、ブレーキを軽く踏むだけで強力な制動力を得る事ができます。ウェッジチャンバの点検・整備を怠ると引き摺り、効き不良、ホイールパーク作動不良、タイヤロックの原因となります。安全な運行を確保するための予防整備としてウェッジチャンバの定期的な交換をおすすめします。



# 車検キット / シールキット

CAR INSPECTION KIT / SEAL KIT

## 車検時に便利な1台分セット

●UDトラックス ●日野 ●三菱ふそう

車検時に交換頻度の高いカップキット(カップ/ブーツ)とハブシールを1台分セットにしました。整備作業時間の短縮や在庫管理業務の合理化、交換漏れの防止に効果を発揮します。また、シールキットのみの設定もあります。



# エアスプリングダイヤフラム

AIR SPRING DIAPHRAGM

## 高品質で世界水準

●いすゞ



# トルクロッドブッシュ

TORQUE ROD BUSH

## 信頼の品質と耐久性



世界が認めた明るさと経済性

世界に認められた高性能、高品質



D2R  
リフレクタータイプ



D2S  
プロジェクタータイプ



ハロゲン球



一般球

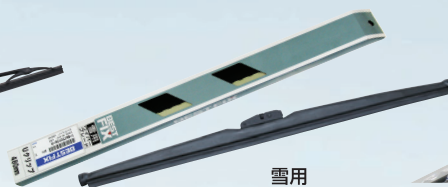
## ワイパーブレード(雨用/雪用) / ワイパーリフィル

WIPER BLADE / WIPER REFILL

高い防錆性と払拭性



雨用



雪用



ワイパーリフィル

高級天然ゴムを使用しているため、拭き取り性能抜群。  
汎用性の高いUクリップを標準装着しています。

(雨用) ラインナップ13種類 (300mm~650mm)

(雪用) ラインナップ12種類 (275mm~630mm)

\*Uクリップ以外のアームには別売アダプターをご使用ください。



パヨネットクリップタイプ



90mm巾  
トップネジ止めクリップタイプ

BESTFIXは、いすゞグループのいすゞA&Sが提供する  
アフターマーケット専用部品のブランドです。いすゞ専用部品は、  
その機能と性能をいすゞ自動車が認定しています。

### 信頼のクオリティ

いすゞを始め、世界の自動車メーカーへの  
純正納入実績がある部品メーカーと共同開発。  
ISOやQSなどの国際品質基準を満たした工場で、  
厳しい品質基準のもとに製造。

### 納得のプライス

部品の汎用化を図り品番集約すると共に、  
調達の最適化により低コストを実現。

### 安心のデリバリー

いすゞの全国流通ネットワークを通じて、  
迅速で安定した供給を実現。

お客様

いすゞ自動車系列販売会社

純正部品

いすゞの工場組付け用と同じ  
確かな品質の部品  
全ての車種に対応

BEST FIX

品質と経済性を両立した  
アフターマーケット  
専用部品

いすゞ自動車株式会社

いすゞA&S株式会社

いすゞグループ

## ベルト

BELT

●いすゞ ●UDトラックス ●日野 ●三菱ふそう

油脂に強く確実な伝達能力を発揮



## ロング ライフ クーラント

LONG LIFE COOLANT

エンジンをしっかり冷却、  
適温を継続



## ブレーキフルード

BRAKE FLUID

高い沸点で  
幅広い車両に  
対応



## インジェクタークリーナー

INJECTOR CLEANER

インジェクターの洗浄で  
お車の稼働を止めずに  
良好な吹き上がり状態へ！

●いすゞ



## DPDコンディショナー

DPD CONDITIONER

PMの燃焼をアシストする燃料添加剤

DPDコンディショナーはDPDのPMの堆積量を低減し、再生性能の維持をサポートします。DPDコンディショナーを燃料中に加えることで、エンジンから排出されるPM量を低減します。また、PM自体を燃えやすくする効果があります。

●いすゞ



## 防錆プライマー

RUST PREVENTION PRIMER

防錆&密着性に特化！

サビの発生しやすい部位の長期防錆を実現します。薄い塗膜でも高い防錆力と密着性があり、シャシフレームや車両の下回りを塩害などによるサビから守ります。





**BESTFIX 品目一覧**

<p><b>ブレーキパッド</b> 対象メーカー: いすゞ、三菱</p> 	<p><b>ブレーキシュー</b> 対象メーカー: いすゞ</p> 	<p><b>ブレーキ ライニング</b> 対象メーカー: いすゞ、日野</p> 	<p><b>ウェッジチャンバ</b> 対象メーカー:いすゞ</p> 	<p><b>防錆プライマー</b> 対象メーカー:汎用</p> 	<p><b>ワイパーブレード</b> 対象メーカー:汎用</p> 
<p><b>エアスプリング ダイヤフラム</b> 対象メーカー:いすゞ</p> 	<p><b>トルクロッド ブッシュ</b> 対象メーカー:汎用</p> 	<p><b>尿素水フィルター</b> 対象メーカー:いすゞ、 UDトラックス、日野</p> 	<p><b>エアドライヤーカートリッジ</b> 対象メーカー:いすゞ、UDトラックス</p> 		<p><b>ワイパーブレード(雪用)</b> 対象メーカー:汎用</p>  <p><b>ワイパーリフィール</b> 対象メーカー:汎用</p> 
					
<p><b>ブレーキフルード</b> 対象メーカー種:汎用</p> 	<p><b>インジェクター クリーナー</b> 対象メーカー: いすゞ</p> 	<p><b>LLC(ロングライフクーラント)</b> 対象メーカー:汎用</p> 	<p><b>DPD コンディショナー</b> 対象メーカー: いすゞ</p> 	<p><b>ラジエーターコア</b> 対象メーカー: いすゞ</p> 	<p><b>バルブ (HID/ハロゲン球/一般球)</b> 対象メーカー: 汎用</p> 
<p><b>オイルフィルター</b> 対象メーカー: いすゞ、 UDトラックス、 日野、三菱</p> 	<p><b>エアフィルター</b> 対象メーカー:いすゞ、 UDトラックス、日野、三菱</p> 	<p><b>フューエルフィルター</b> 対象メーカー:いすゞ、 UDトラックス、日野、三菱</p> 	<p><b>PCVフィルター</b> 対象メーカー種:いすゞ</p> 		<p><b>ベルト</b> 対象メーカー:いすゞ、 UDトラックス、 日野、三菱</p> 

- 商品の仕様は予告なしに変更する場合がありますのであらかじめご了承ください。
- このカタログは2022年5月現在のもです。

■商品のお求めはお近くのいすゞ自動車販売会社へ  
販売会社名



いすゞ自動車(株)グループ

**いすゞA&S株式会社**

(旧社名:株式会社アイ・シー・エル)  
〒220-0011 神奈川県横浜市西区高島1-2-5  
お客様相談窓口 TEL.045-556-1018  
<https://www.ias-isuzu.co.jp>

IAS22-020

2205